

Mepiform® Zuschnittenanleitung



Mepiform® Zuschnitanleitung

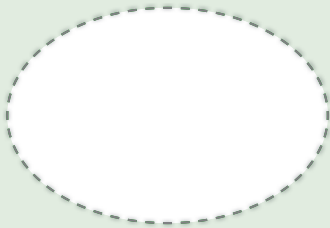
für Kinder



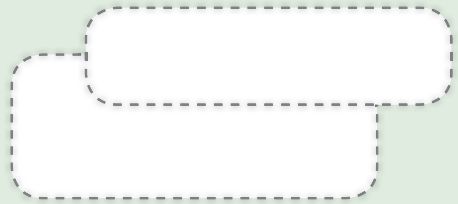
Kaiserschnittnarbe



Oval, z.B. OP im Bereich Bauchnabel



mit abgerundeten Ecken



Mepiform Herz

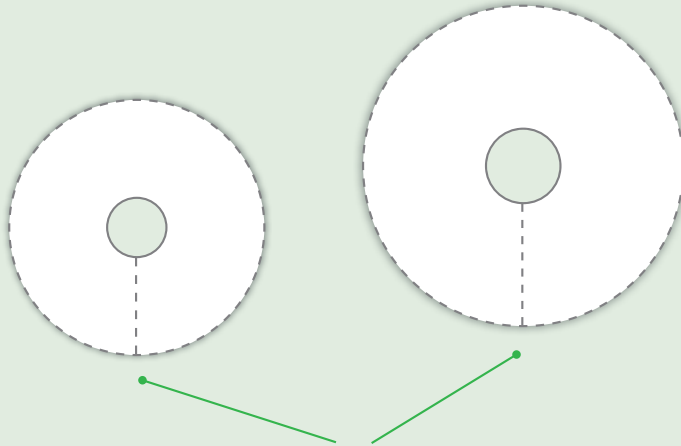


Halbmond



Brustwarzenverband (2 Größen)

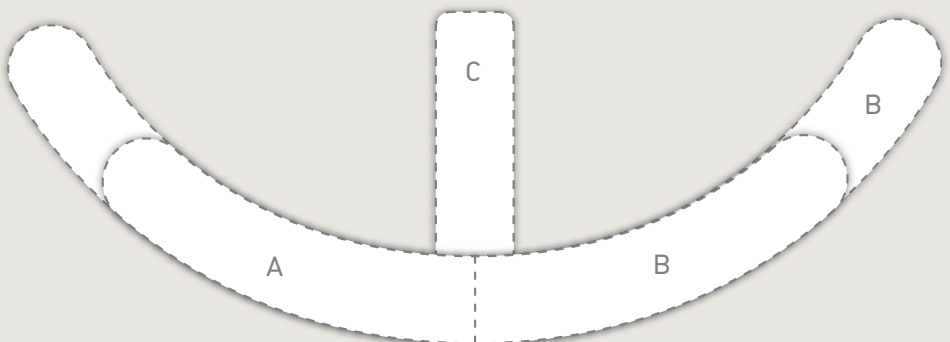
Kann alleine oder zusammen mit dem Brustanker verwendet werden.



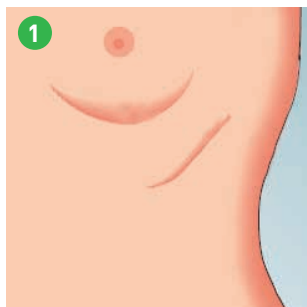
Falls nötig, können Sie den Verband hier für eine bessere Paßform hier einschneiden.

Brustankerverband (Medium und Large)

ggf. in Kombination mit Brustwarzenverband zu tragen.



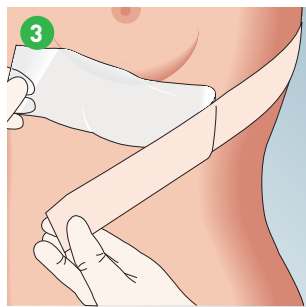
Mepiform®



Mepiform erst anbringen, wenn die Fäden gezogen sind und die Narbe geschlossen und nicht verkrustet ist.



Auf die gewünschte Größe und Form zuschneiden.



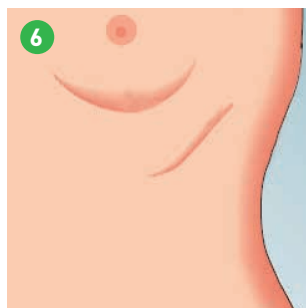
Achten Sie darauf, dass Mepiform mind. 1 cm auf der gesunden Haut liegt rundherum.



Tragen Sie Mepiform am Besten 24h am Tag. Nehmen Sie es nur zum Duschen ab.



Die Behandlungsdauer ist unterschiedlich. Erste Erfolge sollten nach ca. 2 Monaten sichtbar sein.



Mepiform täglich entfernen, um den Bereich zu inspizieren und reinigen und dann wieder auftragen.

Erfahren Sie mehr unter www.molnlycke.de

Mölnlycke Health Care GmbH, Grafenberger Allee 297, 40237 Düsseldorf, Tel +49 211 920 88 0, Fax +49 211 920 88 170. Mölnlycke, das Safetac Logo und das Produkt Mepiform sowie die entsprechenden Logos sind weltweit eingetragene Marken eines oder mehrerer Mitglieder der Mölnlycke Health Care Unternehmensgruppe.

© 2019 Mölnlycke Health Care AB. Alle Rechte vorbehalten.