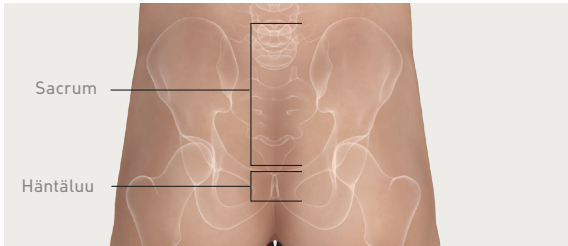
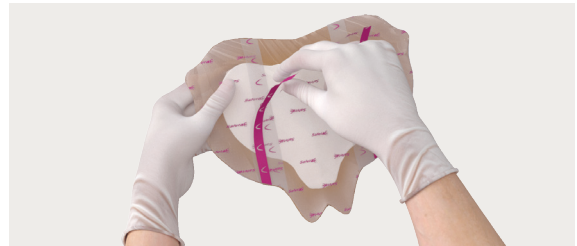


Mepilex® Border Sacrum Asettamisohje



1. Suojattava alue. Arvioi potilaan anatomia ja määritä sopiva sidoksen aseointi.



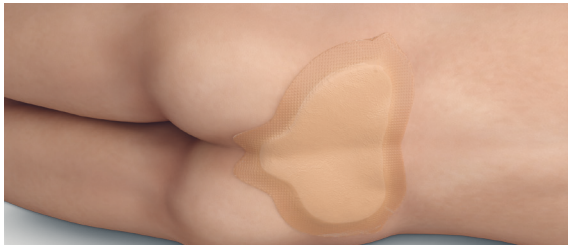
2. Kun iho on valmisteltu, poista keskimäinen suojakalvo vetämällä varovasti vaaleanpunaisesta reunasta.



3. Pidä pakarat erillään. Aseta sidos sakraalialueelle ja pakaravaon ylempään osaan, sidoksen "pohjan" peittäessä häntäluun alueen.



4. Poista sivuttaiset suojakalvot ja silitä tuote tasaisesti paikalleen yksi sivu kerrallaan.



5. Tuote asetettuna.



6. Painele sidosta ja reunoja hellävaraisesti ihoa vasten, jotta koko sidos on kontaktissa ihon kanssa.

Sidoksen alla olevan ihon tai haavan tarkistaminen



1. Säilyttääksesi sidoksen asennon pakaravaossa, suorita ihon arviointi vetämällä varovasti käsittelyulokkeista.



2. Varmista, että sidos tulee alkuperäiseen asentoon, ja että reunat ovat ehjät ja tasaiset.

Ennaltaehkäisy & 1. asteen painehaavat

- Päivittäinen tilanteen arviointi tuotteen alla ja dokumentointi.
- Avaa sidosta, arvioi ja kiinnitä uudelleen. Varmista, että reunaan ei jää ryppejä uudelleen kiinnitettäessä.
- Arviointi ja kirjaaminen.
- Poista ja vaihda sidos kolmen päivän kuluttua.
- Jatka hoitoa jos potilas edelleen riskissä.

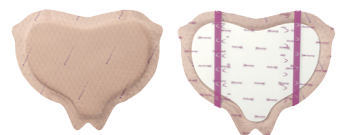
2.asteen ja sitä syvemmät painehaavat

- Ohjeistuksen mukainen haavanhoito.
- Arviointi ja kirjaaminen.

Mepilex® Border Sacrum

Safetac®
TECHNOLOGY

15 x 15cm - Tuotenro. 282500*
16 x 20cm - Tuotenro. 282050
22 x 25cm - Tuotenro. 282450



* 15x15cm tuotteessa vanha muotoilu



PAINE



VENYTYS



KITKA



MIKROILMASTO

Viitteet:

C. Tod Brindle, BSN, RN, ET, CWOCN, CLIN IV; Virginia Commonwealth University Health System, Richmond, VA. Case study on: Use of an Absorbent Soft Silicone Self-Adherent Bordered Foam Dressing to Decrease Sacral Pressure Ulcers in the Surgical Trauma ICU. Poster designed by Theresa Winston, Nurse Practitioner, Wound Care and Stomal Therapy, Fraser Coast Health.

Mölnlycke Health Care Oy, Pitäjänmäentie 14, 3krs. 00380 Helsinki. Puh +358 (0)201 622 300.
Mölnlycke, Mepilex® ja Safetac® tuotemerkit, nimet ja logot ovat yhdelle tai useammalle Mölnlycke Health Care Group -konsernin yritykselle globaalisti rekisteröityjä tavaramerkkejä. © 2017 Mölnlycke Health Care Oy. Kaikki oikeudet pidätetään. FIWC0141702


Mölnlycke®