



BARRIER® Laparoskopioppdekking abdo-perineal

- Alt-i-ett design med relevante, integrerte egenskaper
 - rask og enkel å drapere for en person
 - sparer tid
 - reduserer risikoen for kontaminering
- BARRIER® Flex fleksibel selvklebende limekanter for å opprettholde en sikker forsegling når abdomen blåses opp
- Fire integrerte poser og slangeholdere for et organisert arbeidsområde
- Integrerte, dype poser som er tilpasset laparoskopiske instrumenter
- Ekstra-lange benposer for å sikre riktig oppdekking for alle typer benholdere med
 - integrert tape for regulerbar lengde
 - transparente sider som gir en mulighet til å visuelt sjekke ekstremiteter, for å sikre riktig posisjon
- Justerbart perinealt hull med integrert dekkestykke
- 100% barriæretett materiale for optimal pasientssikkerhet

Oppdekkingsveiledning



1. Legg merket til retningen på piktogrammet på oppdekkingen. Fjern beskyttelsespapiret.



2. Sentrer oppdekkingen på pasienten.



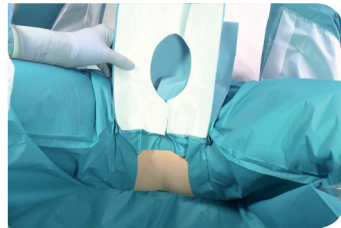
3. Trykk forsiktig for å feste limekantene. Fold den ut mot deg selv og deretter vekk fra deg selv.



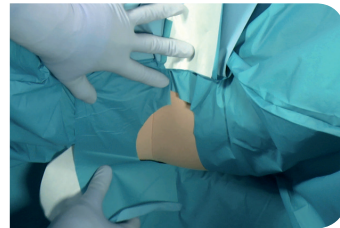
4. Se piktogrammet av foten. Ta hjørnet av benposen og fold den ut over benet. Gjør det samme på det andre benet.



5. Fold oppdekkingen helt over anestesibøylen.



6. Posisjoner hullstykket med beskyttelsespapir over limekantene ut i fra ønsket plassering.



7. Fastgjør den første siden av hullet ved bruk av limekantene. Fjernbeskyttelsespapiret mens du draperer for å skape sikker forsegling. Fortsett på samme måte på den andre siden.



8. Bruk den integrerte tapen til å tilpasse benposens lengde og for å sikre oppdekkingen.



9. Vær sikker på at den selvklebende filmen er festet til pasienten og fjern crepe-papiret. Oppdekking er fullført.



10. Bruk de integrerte posene og slangeholderne til å organisere et effektivt arbeidsområde.

Skann QR koden for mer informasjon om Mölnlycke Health Care eller se oppdekkingsfilmer.



Art. nr.	ProcedurePak komponent
944201	Laparoskopilaken 250/200/300x260 cm, selvklebende hull. 32x30 cm og 10x13 cm

Finn ut mer på www.molnlycke.no

Mölnlycke Health Care AS, Postboks 6229 Etterstad, 0603 Oslo, Norge. Tlf: 22 70 63 70
Varemerkene, navnene og logoene Mölnlycke Health Care, BARRIER® og ProcedurePak® er registrert globalt av ett eller flere av selskapene i Mölnlycke Health Care Group of Companies. © 2016. Mölnlycke Health Care AB. Alle rettigheter forbeholdt. HOSU0109

